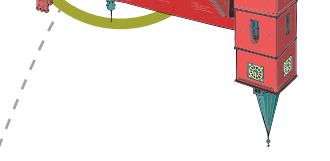
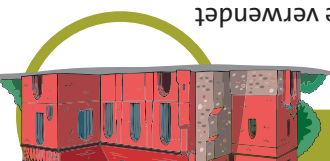


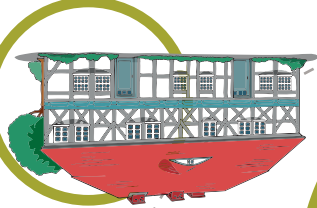
# Wusstest Du, dass ...



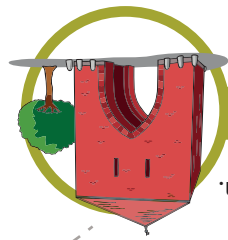
**Der Pulverturm**  
diente als Wachturm zum Schutz der Stadt. Damals gelangte man nur über eine Leiter hinein. Hier wurde das Schießpulver für die Verteidigung aufbewahrt.



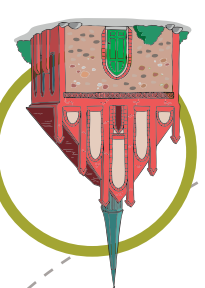
**Die St. Marienkirche**  
wurde im Jahr 1519 erbaut. Sie ist 54,5 Meter lang und 30 Meter breit. Beim Bau wurden Backsteine verwendet und geben ihr bis heute ihre rote Farbe.



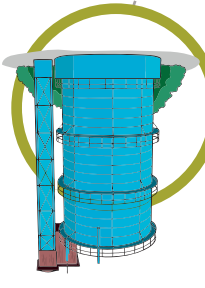
**Das Kantorhaus**  
ist das älteste Wohnhaus in Bernau bei Berlin. In einer der Wohnungen lebte früher der Kantor. Ein Kantor oder eine Kantordin leitet den Chor einer Kirche. Heute gibt es hier Ausstellungen.



**Das Mühltor**  
wurde 2013 neugebaut. Das frühere Tor wurde 1885 abgerissen, weil es sehr eng war und nicht mehr jedes Fahrzeug durchkam. Heute kann sogar die Feuerwehr durchfahren.



**Das St. Georgen-Hospital**  
haben Tuchmacher 1328 der Stadt geschenkt. Zum Krankenhaus gehört eine Kapelle, also eine kleine Kirche. Diese wurde 1432 zerstört und später wieder aufgebaut.



**Der Gaskessel**  
ist 21 Meter hoch, gilt als Blaues Wunder und steht etwas außerhalb der Innenstadt. Er wurde zwischen 1931 und 1932 gebaut und in ihm wurde Gas aufbewahrt. Der Gaskessel in Bernau bei Berlin ist der größte der Welt.

# Hallo Du!

Ich bin Jan und das ist Alex. Wir wissen so einiges über unsere schöne Stadt Bernau bei Berlin und kennen uns hier super aus.



# Wir freuen uns,

dass Du mit uns die Bernauer Geschichte erkunden möchtest! Wir begleiten Dich gerne auf deinem Weg durch die Innenstadt und zeigen Dir einige unserer schönen Bernauer Sehenswürdigkeiten.



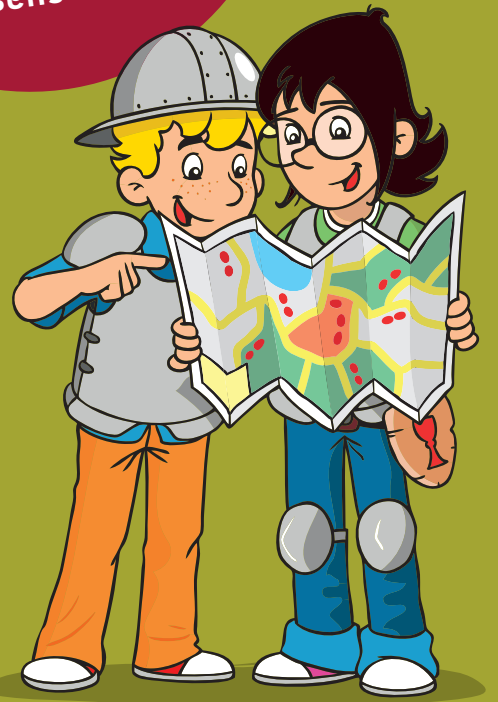
# Los geht's

Mach dich auf den Weg und besuche zwölf Sehenswürdigkeiten der Innenstadt. Folge der Route und beantworte die Fragen. Schreibe die Antwort in die Kreise. Wenn du U, Ö, A oder B hast, schreib sie so in den Kreis. Die Buchstaben aus den grünen Kreisen ergeben einen Lösungssatz – schau auf die Zahlen unter den Kreisen. Bei richtigem Lösungssatz erwartet dich eine Kleinigkeit in der Tourist-Information Bernau. Beachte hierbei die Öffnungszeiten der Tourist-Information.



# KINDER RALLYE

Rätsel, Spaß und Wissenswertes



ab 6 Jahren

[www.bernaubesuchen.de](http://www.bernaubesuchen.de)



**Kontakt**  
Tourist-Information Bernau  
BeSt Bernauer Stadtmarketing GmbH  
Bürgermeisterstraße 4, 16321 Bernau bei Berlin  
Telefon: 03338 37 65 91  
E-Mail: [tourismus@best-bernaude.de](mailto:tourismus@best-bernaude.de)

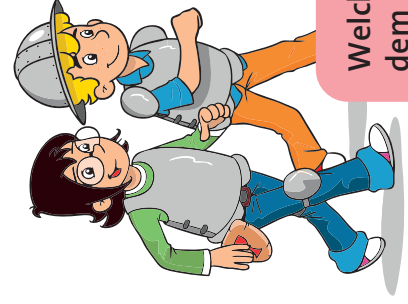
**Öffnungszeiten**  
Mai bis Oktober:  
Di. bis Fr. 9-17 Uhr | Sa./So. 10-14 Uhr  
November bis April:  
Di. bis Fr. 9-17 Uhr | Sa. 10-14 Uhr



Gestaltung: fischundblume  
Fotos/Illustrationen: Christian Bartz, Franziska Hausding, istockphoto, Laura Wawrzyniak, Nils Lönies, Stefan Klenke  
© BeSt Bernauer Stadtmarketing GmbH, 2024



# Mit Alex & Jan die Stadt erkunden



12

An der Wand des Neuen Rathauses findest du das Bernauer Stadtwappen. Welche Symbole kannst du erkennen?

B  ,  E  und  D   
 22 13 11 12



2

Welcher Vogel sitzt über dem Eingang der Apotheke?

24  26  
 24 26

3

Welche Tiere kannst du auf dem Bernauer Stadtbrunnen erkennen? Die Anfangsbuchstaben geben dir bestimmt einen Hinweis.

Drei  B  , ein  H  15  
 und zwei  S  25  14  
 4 14



4

Stelle dich jetzt auf den Bernauer Marktplatz. Wie viele große viereckige Fenster kannst du am Haus mit der großen Treppe, dem Alten Rathaus, zählen?

9  6

5

Hier findest du ein altes großes Gebäude mit einem Kreuz auf der Turmspitze. Wie heißt die Kirche?

St. Maulwurf T  17  
 St. Marien W  
 St. Marienkäfer G



Findest Du die Lösung?



1

Vor der Tür sind viele Steine im Kreis aufgestellt. Was ist das?

B  1  16

11

Du stehst jetzt vor dem Kantorhaus. Zu diesem Haus gibt es eine Besonderheit. Kannst du erraten, welche das ist?

Das älteste Haus von Bernau  Ü  3  
 Hier gab es früher kostenloses Eis  H  
 Das Haus war mal ein Krankenhaus  G



10

Kaum zu glauben, die Stadtmauer war früher einmal acht Meter hoch. Zu welchem Zweck wurde sie damals gebaut?

Als Klettergerüst für Kinder  F  21  
 Als Unterschlupf für Vögel  H  
 Als Schutz vor Feinden  O



9

Du bist jetzt beim Stadtpark angekommen. Kannst du mir sagen, welches große Fest hier jedes Jahr im Juni stattfindet?

7  23  29  19



8

Der Pulverturm ist 29 Meter hoch und diente als Wachturm. Die Wiese davor war früher eine Weidewiese für Rinder. Wie wird der Turm noch genannt?

Bullenturm K  5  
 Bärenturm S  
 Biberturm M



7

Stell dich vor das Stadtmodell von 1700. Zur Abwehr von Feinden war die Stadt damals von einem Graben- und Wallsystem umgeben. Wie viele Gräben mussten die Angreifer überwinden, um in die Stadt zu kommen?

20  18

6

Im Mittelalter war die Stadt von einer großen Stadtmauer umgeben. Diese hatte früher drei Tore – das Steintor, das Berliner Tor und ... Weißt du, wie das dritte Tor heißt? Du stehst gerade davor.

8  28  10  2



Z 1 2 3 4 5 6 7 8 9 10 11 12 13 14 15 16 17 18 19 20 21 22 23 24 25 26 27 28 29 30 31 32 33 34 35 36 37 38 39 40